



開催案内
10月

家族教室のお誘い

きこえない・きこえにくいお子さんや家族が出会い、つながる場です。保護者やご家族のみなさまで日頃の疑問や悩みなどの情報交換をしたり、先輩パパ、ママの体験談も伺えます。初めての方も大歓迎です。ご家族での参加も大歓迎です。

対象 神奈川県内在住の聴覚障がい乳幼児(0歳～就学前)とその家族等

参加費 無料

	日程	会場	参加申込
10月①	令和6年10月9日(水) 13:00~14:30 交流テーマ 「先輩保護者の 体験談を聞こう」	あつぎ市民交流プラザ (アミューあつぎ) 504号室 *情報保障 手話通訳、要約筆記、 ヒアリンググループ等 (申込時に選択してください)	申込フォーム  https://forms.gle/wpDK3Zoyru8XM11z9
10月②	令和6年10月23日(水) 11:00~15:00 「おしゃべり広場」	神奈川県聴覚障害者 福祉センター プレイルーム	申込フォーム  https://forms.gle/K7CKaSURBTKyaY2BA

- *①は託児保育があります。 *②は託児保育はありませんので、お子さんから目を離さないようにご協力ください。
- *①②授乳・オムツ替えコーナーあります。
- *②会場は11時から空いていますので、ご都合に合わせていらしてください。(当日参加も可・入退室自由)

各回当日に個別相談をお受けします

①②会場で個別相談をお受けします。(① 14:30~15:00 ② 11:00~15:00)ご希望の方は申し込みフォームにご記入ください。希望者が多数の際は、時間を調整させていただきます。

こんなときどうしてる?
先輩に聞いてみたい...



内容の詳細は裏面をご覧ください

【お問い合わせ先】 神奈川県聴覚障害者福祉センター

神奈川県藤沢市藤沢933-2

神奈川県聴覚障がい児支援中核HP : <https://www.kanagawa-chukaku.net>

電話 : 0466-27-1911 Fax : 0466-27-1225

メール : soudan@kanagawa-wad.jp



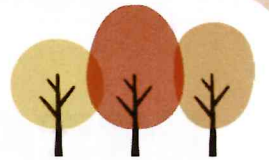
神奈川県聴覚障害者
支援中核HP



神奈川県聴覚障害者
福祉センター公式LINE

10月①

「みんなで遊ぼう! みんなで話そう!」 テーマ:先輩保護者の体験談を聞こう!



手遊びや、ゲームなど親子で楽しみながら、ゆったりと交流します。
「補聴器がなかなかつけられない・・・」「どうやって子どもに伝えたらいいの?」
きこえにくい子どもを育てる悩みを話してみませんか。
また、今回はきこえにくいお子さんを育てている大学生の保護者から、お子さんの
乳幼児期を振り返ってお話いただきます。
この機会にいろいろ教えてもらいましょう!

*主催: 神奈川聴覚障害者総合福祉協会
後援: 厚木市

***申し込み締め切り 10月2日**

10月②

「おしゃべり広場」 自由にワイワイ話しましょう。



11時～ ご都合に合わせてお越しください。当日参加も可・入退室自由です。
新たな仲間と出会える場です! 近所では出会えない、同じ思いをもった
家族同士でゆっくり話しませんか。
補聴器関連グッズの展示も行います。

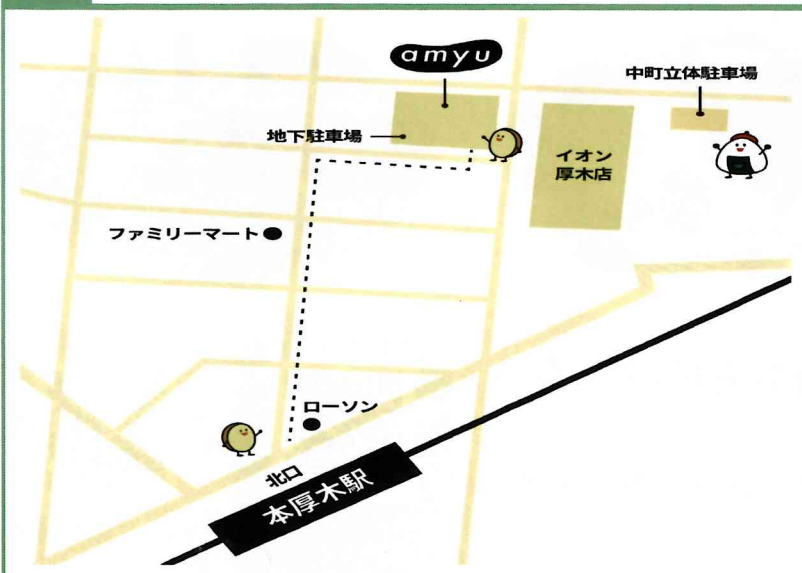
- * 会場で昼食をとることができます。テーブルはありませんので、レジャーシートなど、必要な物は各自ご準備ください。
- * 託児保育はありませんので、お子さんから目を離さないようにご協力をお願いします。

***申し込み締め切り 10月16日**

地

あつぎ市民交流プラザ (アミューあつぎ)

本厚木駅からの地下通路 (あつぎロードギャラリー) のご案内
① 東口改札を出て直進し、出口左手にある地下通路に降ります。
② 地下通路を直進し、突き当たりの左手が入り口です。②地下通路を直進し、つきあたりの左手が入り口です。



地
図

神奈川県 聴覚障害者福祉センター 藤沢市藤沢933-2 (藤沢駅北口)

