



神奈川県

KANAGAWA

保護者の方へ

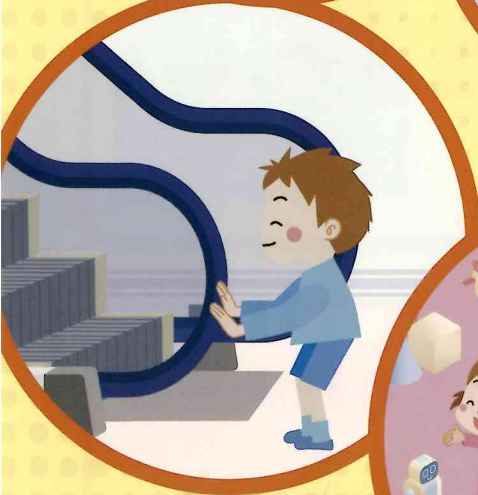
ご家庭でお子さんと一緒にご覧ください

令和5年度

みんなでいっしょにかんがえよう

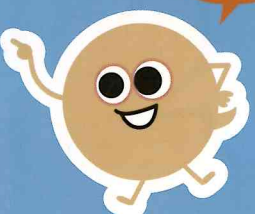
# コレってなにじょうぶ？

にちじょうせい かつ へん  
日常生活編



どうが  
動画は  
こちら！

案内キャラクター  
コレッテ

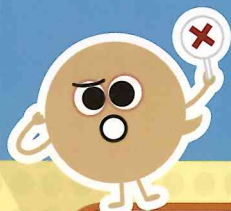


神奈川県 消費生活課

〒221-0835 横浜市神奈川区鶴屋町 2-24-2 かながわ県民センター 6階

電話 045-312-1121(代)

# 子ども達のまわりには キケンな場所やモノがたくさんあります!



キケン

1

## 歯みがき中の 喉突き

歯みがき中に動くと  
転倒する危険が!

歯みがき中に歩いたり飛び跳ねたりすると、転倒して歯ブラシで喉を突いてしまう可能性があります



キケン

2

## 自転車を 運転するとき

ヘルメットを  
かぶらないと危険!

ヘルメットは頭部を守ります  
事故の被害軽減のために  
ヘルメットをかぶりましょう



キケン

3

## 公園などの 遊具で遊ぶとき

斜めがけした水筒やフード  
の付いた服が引っかかると  
危険!

水筒やフードの付いた服が遊  
具などに引っかかると首が締  
まる可能性があります



キケン

4

## 川や池など 水があるところ

子どもだけで水場で  
遊ぶのは危険!

川や池には、急に深くなる  
ところやすべりやすいところ  
があります  
水場で遊ぶときは必ず  
大人が付き添いましょう



キケン

5

## エスカレーターでの 挟まれ事故

エスカレーターで遊ぶのは危険!

エスカレーターの手すりなどに  
手指や頭を挟まれる可能性が  
あります

子どもは大人と一緒に手をつ  
ないで乗るようにしましょう



キケン

6

## 屋内での転倒事故

床に置いたままにしたおもちゃなどで  
転倒する危険が!

おもちゃなどを床に置いたまま  
にすると転倒やケガの原因に  
なります



令和4年度

屋内編

屋外編

みんなでいっしょにかんがえよう  
コレってだいじょうぶ?

こちらも見てください!

